

AZ ERDÉSZETI (AL)VÁLLALKOZÓI PIAC MAI JELENSÉGEINEK ÁTTEKINTÉSE

műszaki feladatok az erdőgazdálkodásban-természetvédelemben, a kivitelezői (al)vállalkozói piac jellemzői, és a munkahely-teremtésben elfoglalt helyzetük

Dr. Horváth Sándor (TRAU-KER Kft.)



STIHL®



XLV. FAGOSZ Fakeskedelmi Konferencia, Balatonszemes 2013.10.29.

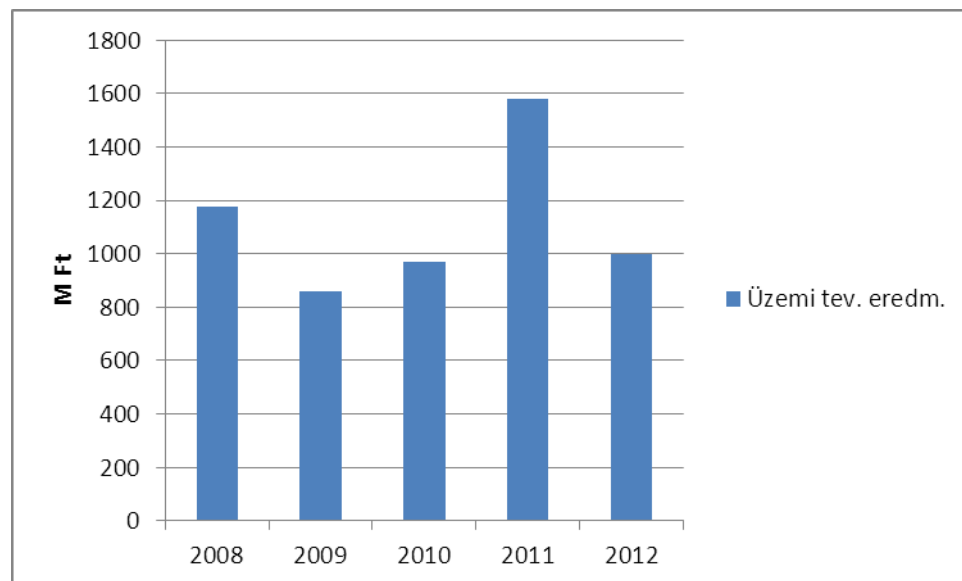
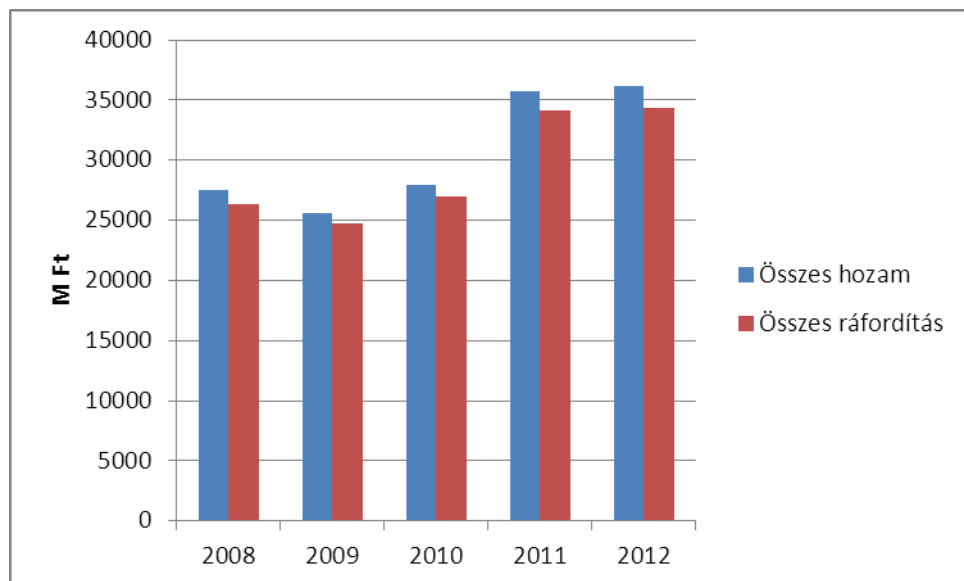
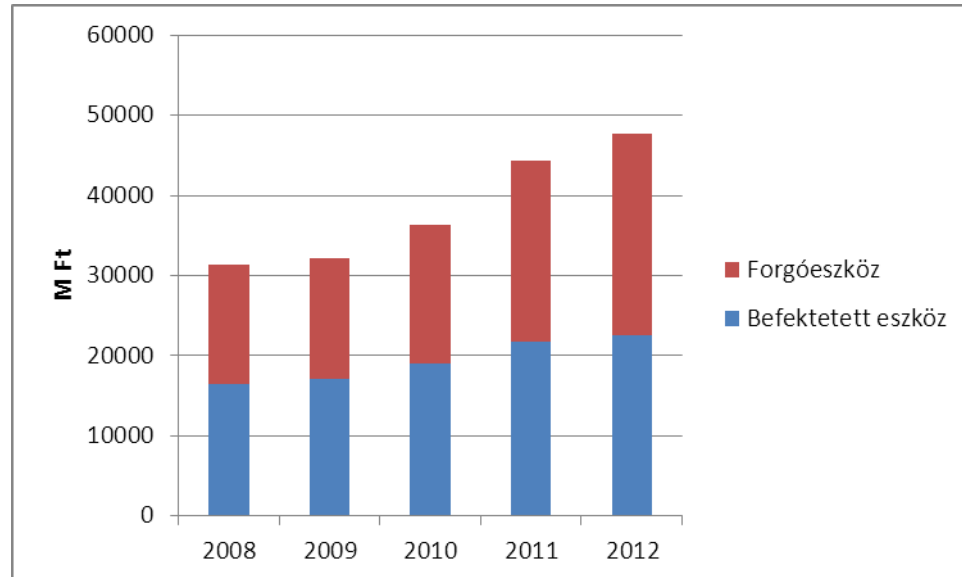
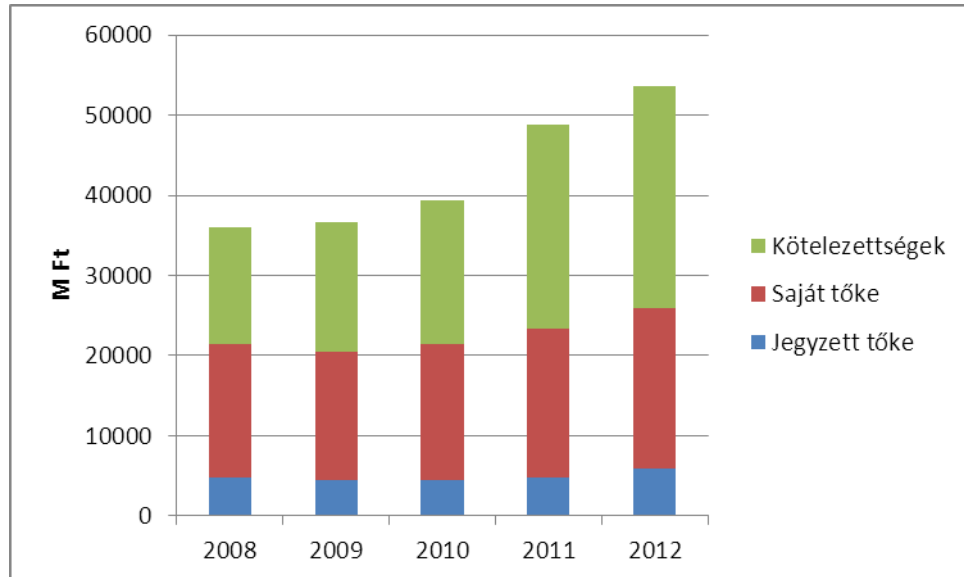
TÉMA

- Erdészeti vállalkozások (állami és magán) legfrissebb gazdasági adatai (gazdasági társaságok, egyéni vállalkozók)
- Foglalkoztatottsági adatok az erdészeti ágazatban
- Műszaki feladatok mennyiségi alakulása az erdőgazdálkodásban (és a természetvédelemben) és munkahely-teremtési lehetőségek az ágazatban
- Összegzés

Erdészeti szervezetek gazdálkodása

- Erdészeti szervezetek alatt értem:
 - *Állami erdőgazdaságok (22)*
 - *Állami erdők alternatív gazdálkodói (NP, vízügy, önk., egyéb)*
 - TEÁOR 02 gazdasági társaságok
 - TEÁOR 02 egyéni vállalkozások (és őstermelők)
 - TEÁOR 02 kívüli, de erdészeti tevékenységű gazdálkodók
- Gazdálkodási adatok alatt értem:
 - Pénzügyi beszámoló-adatok (NAV, KIM)
 - Adóbevallás-adatok (NAV)
 - Foglalkoztatási adatok (KSH, NMH)
 - Támogatási adatok (NÉBIH, MVH)

02 gazdasági társaságok (magán)



02 egyéni vállalkozók (és őstermelők)

- 1842 db összesen (ebből 996 nyereséges) (2012)
- Jellemzően az 1/3-uk jogviszony melletti EV

Kategória	EV (db)	összes (M Ft)	átlag (M Ft)
Anyagjellegű ráfordítás	1406	7930	5,6
Elábé	120	541	(4,5)
Egyéb költség	1655	5913	3,6
Vállalkozói kivét	981	1008	1,0
Szociális hozzájárulási adó	1017	405	0,40 (~1 fő)
Értékcsökkenés	672 (371)	930 (123)	(1,0) (0,3)
Kamatbevétel	181	143	(0,8)
Összes ráfordítás	1740	16995	9,8
Összes hozam	1695	17048	10,1
Eredmény	1740	53	0,3
Nyereséges EV	996	626	(0,63)
Áthozott veszteség	222	-82	(0,4)
Adóalap	996	544	0,55
Vállalkozói SZJA	1564	66	0,04
Veszteséges EV	589	573	(0,97)
Nyilvántartott veszteség	787	1573	2,0

02 foglalkoztatottság

Időszak (év)	Alkalmazásban állók létszáma (5 fő feletti munkaadók, fő)	Alkalmazásban állók (1-4 fős vállalkozások, fő)
2005	8116	x1
2006	8269	
2007	9119	
2008	8341	
2009	8407	
2010	9229	
2011	9515	
2012	14122 (+50% közmunka)	

Forrás: Erdészeti, Fa- és Bútoripari Ágazati Párbeszéd Bizottság, NMH, KSH

02 munkahely-megtartás és -teremtés

2012. év

műszaki feladat	állami	magán	összesen	foglalkoztatási hatása
erdőfelújítás (első kivitel, ezer ha)	6793	7972	14765	évek óta szűkülő trend (támogatás-függő, faültetvények bővíthetők)
erdőtelepítés (első kivitel, ezer ha)	516	4021	4537	
pótlások (erdőfelújítás + erdőtelepítés, ezer ha)	3127	1181	4308	
tisztítás (ezer m³)	168	126	294	bővülő trend (támogatás-függő)
fakitermelés (ezer m ³)	4283	3155	7438	stabil, nem változik
faanyag-mozgatás (ezer m ³)				
erdőgazdálkodói feladatok (ezer ha)	10770	8565	19336	stabil, nem változik
„klasszikus” természetvédelem (ezer ha)				stabil, nem változik
erdőtulajdonlás				minimális szerep
szaktanácsadás, szakszemélyzeti feladatok				változó trend (támogatás-függő)
erdőőrzés				bővíthető
erdei iskola (OEE, KOKOSZ, alternatívok)	22+562		584	bővíthető
innovatív erdei turisztikai attrakciók és -termékek	?		?	bővíthető

Forrás: NÉBIH, OEE, KOKOSZ





Köszönöm a figyelmet!

**Dr. Horváth Sándor (NYME)
Prof. Dr. Lett Béla (NYME)**

Nemzeti Fejlesztési Ügynökség
www.ujszechenyiterv.gov.hu
06 40 638 638



A projekt az Európai Unió támogatásával, az Európai Regionális Fejlesztési Alap társfinanszírozásával valósult meg.



XLV. FAGOSZ FAKonferencia